



.....

# Welkom bij ZorgSaam



# ZorgSaam





# Blijven wonen in je eigen stulp

## Hoe krijg ik hierbij de juiste hulp



# Welkom

- Thuiszorg ZorgSaam
- Programma:
  - Uitleg WMO
  - Uitleg ZVW
  - Vragen stellen



# WMO

- **Collectief vervoer**
  - Taxipas: incl. sociale begeleiding – in uitzonderlijke gevallen ook medische begeleiding
- **Huishoudelijke hulp (zo-net):** als de persoon zelf de regie kan voeren

# WMO

- **Voorbeelden (o.a.):**
- Rolstoel
- Scootmobiel
- Individuele begeleiding
- Dagbesteding
- Woningaanpassing
- Kleine woningaanpassingen boven € 200
- Tafeltje dekje



# ZVW

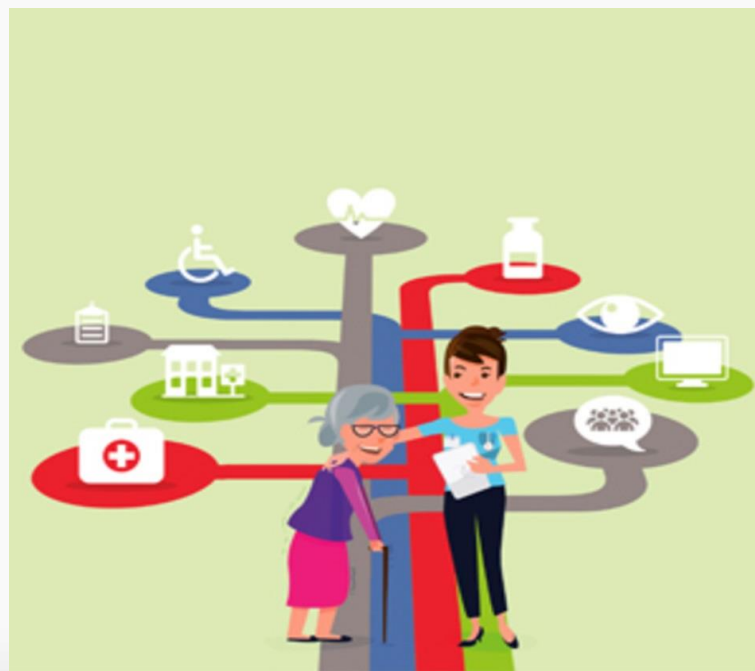
## ZorgVerzekeringsWet

### Zorg Thuis na indicatie wijkverpleegkundige



# Wanneer komt de wijkverpleegkundige langs?

- Na opname in ziekenhuis
- Op vraag van huisarts
- Eigen vraag
- Elders





# Wat kost dat eigenlijk?

Geen kosten / eigen bijdrage  
Gaaf niet van eigen risico af



# Waar vind ik een wijkverpleegkundige?

ZorgSaam Thuis

\* 0115-674500

\* 0115-688000



The logo for ZorgSaam, featuring the word 'Zorg' in blue and 'Saam' in red. Above the 'o' in 'Zorg' is a red arc with a small circle in the center. Below the 'a' in 'Saam' is a blue arc with a small circle in the center.



ZorgSaam

# Zorg in natura en PGB

- Overeenkomsten
- Verschillen



# Producten

- Zorg Op Afroep
- Nachtzorg
- AIV: oncologie verpleegkundige, stoma verpleegkundige, longverpleegkundige, diabetesverpleegkundige
- Preventief wijkgericht werken
- Instructieteam
- mantelzorgbegeleiding



# Vragen?

## WIJKVERPLEEGKUNDIGEN TERUG IN DE WIJK

